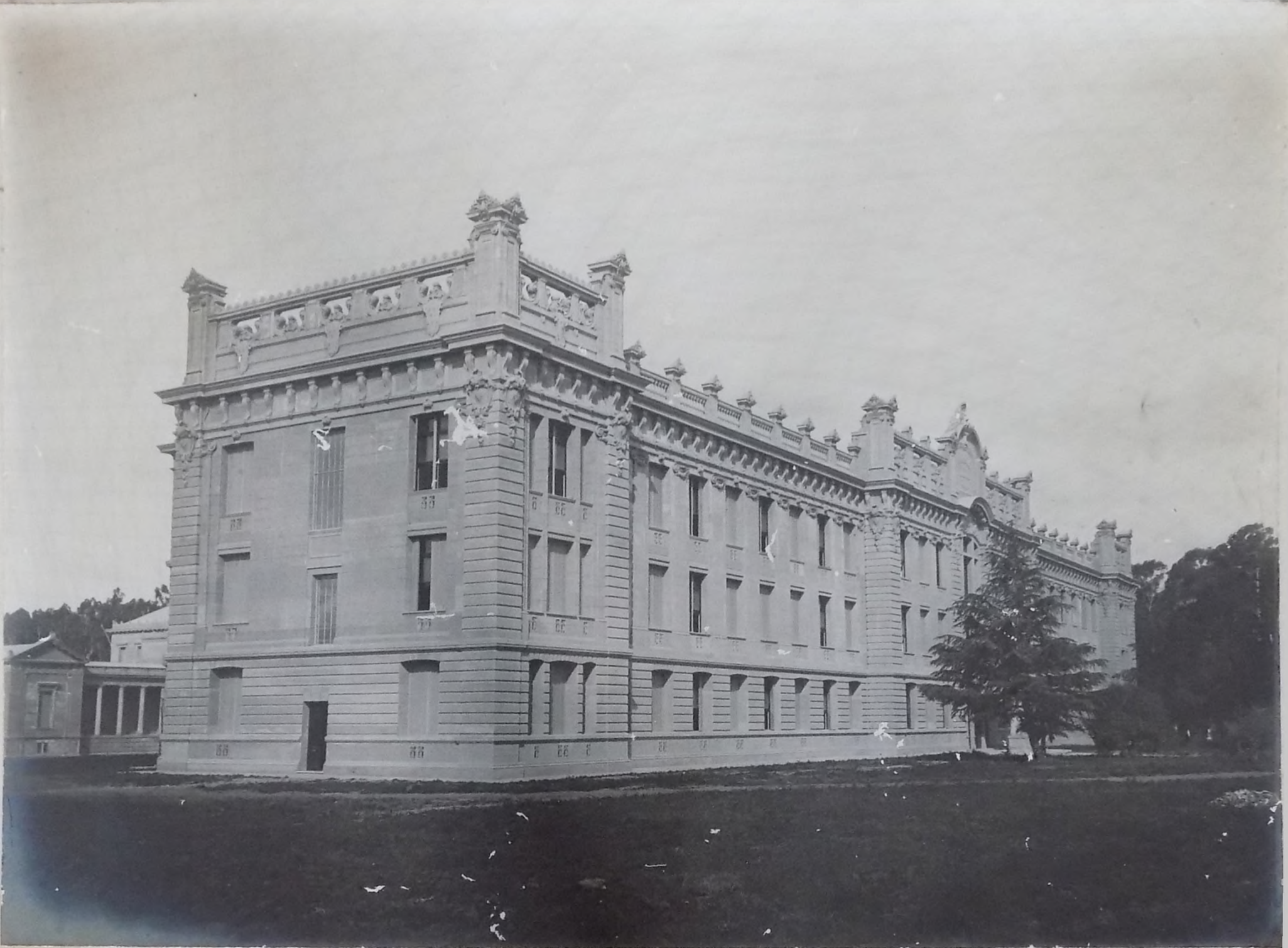


UNIVERSIDAD NACIONAL  
DE LA PLATA

COLEGIO

PROYECTO DEL

INGENIERO MIGUEL OLMOS



Edificio principal



Edifício principal é internado Nº 1



Edificio principal, parte de Física y Química



Edificio principal, cuerpo central (detalle)



Edificio principal, vista posterior



Edificio principal, interior del salón de actos públicos



Edificio principal, galerías





Internado N° 1



Internado N° 1, vista posterior



Internado N° 2



Vista general de todos los Edificios



Edifícios. Física, Química, principal e internados  
(vista posterior)



Gimnasio, Física y Química y principal



Edificio de Física y Química (frente)



Edificio de Física y Química (vista posterior)





Edificio de Física y Química escalinata y cuerpo central



Física y Química, columnata



Gimnasio



Gimnasio



Gimnasio, galerías



Gimnasio, vista interior



Gimnasio, escalinata



Canchas de pelota



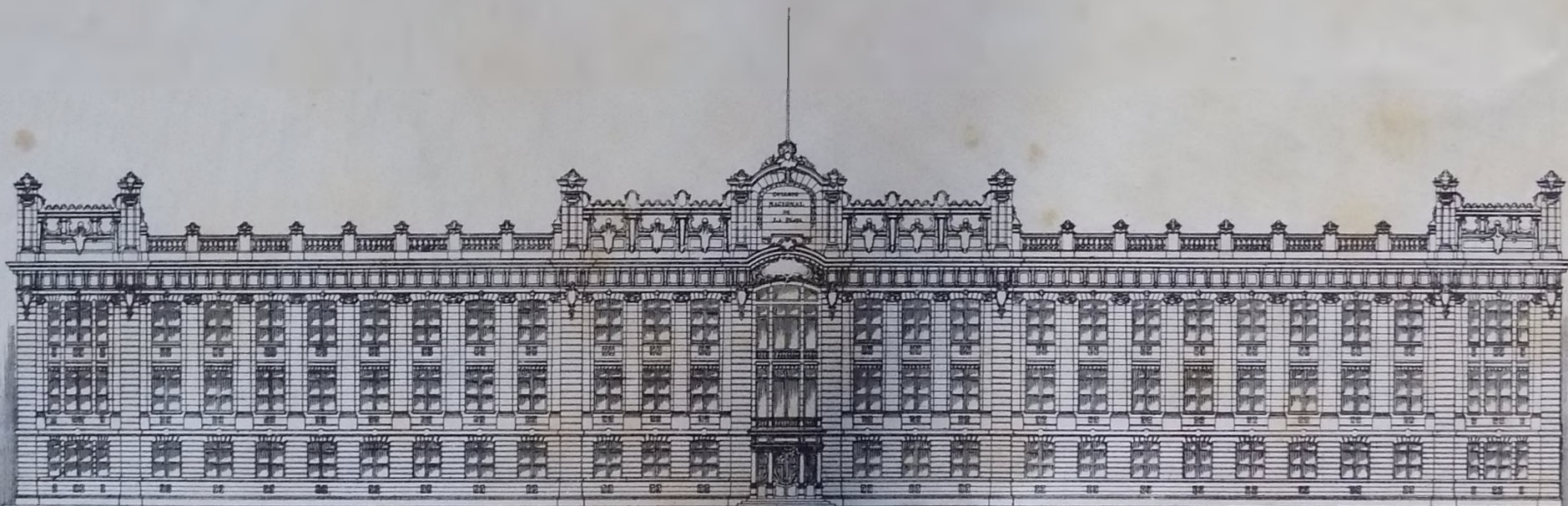


Pileta de natación



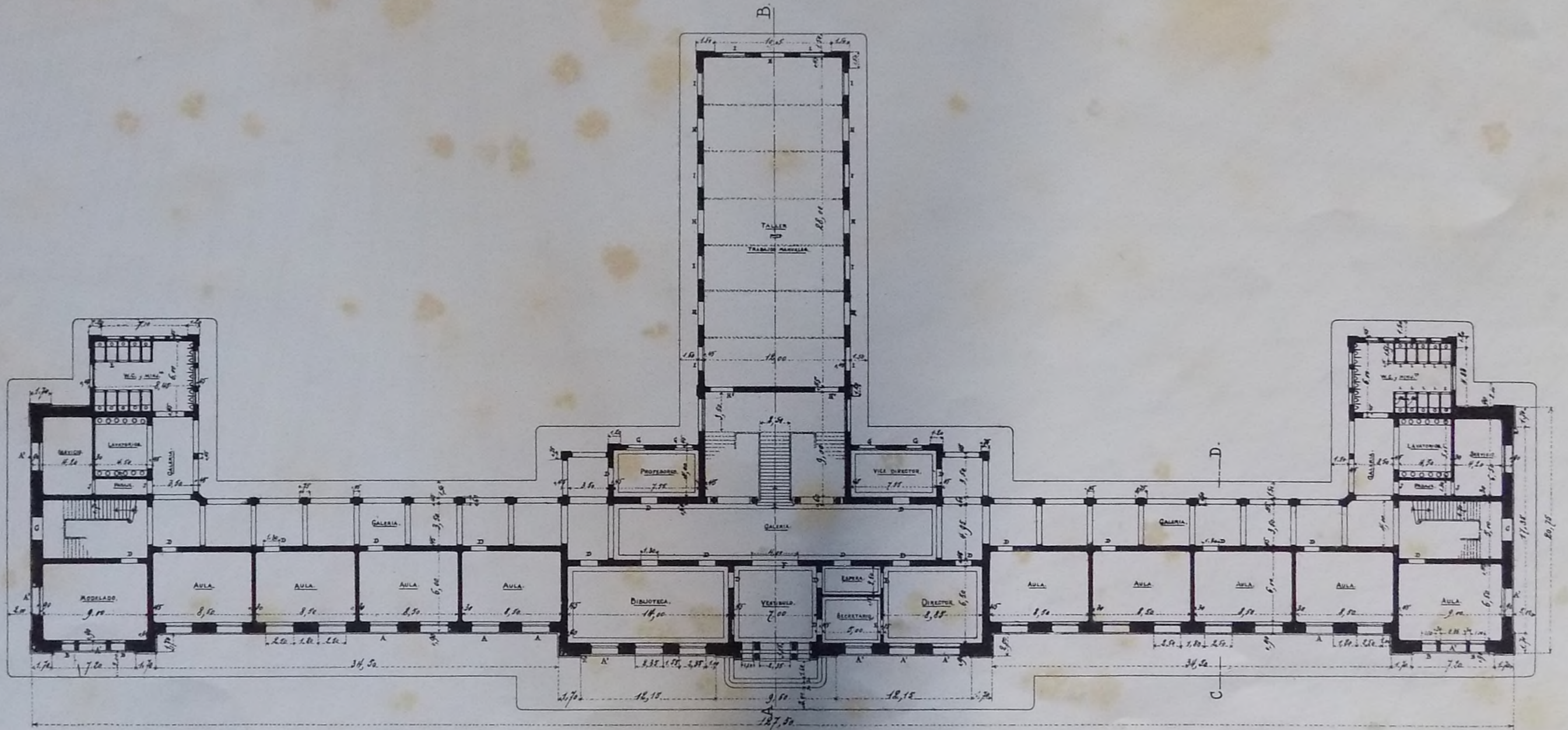
Pileta de natación

# COLEGIO NACIONAL DE LA PLATA



— FRENTE PRINCIPAL —

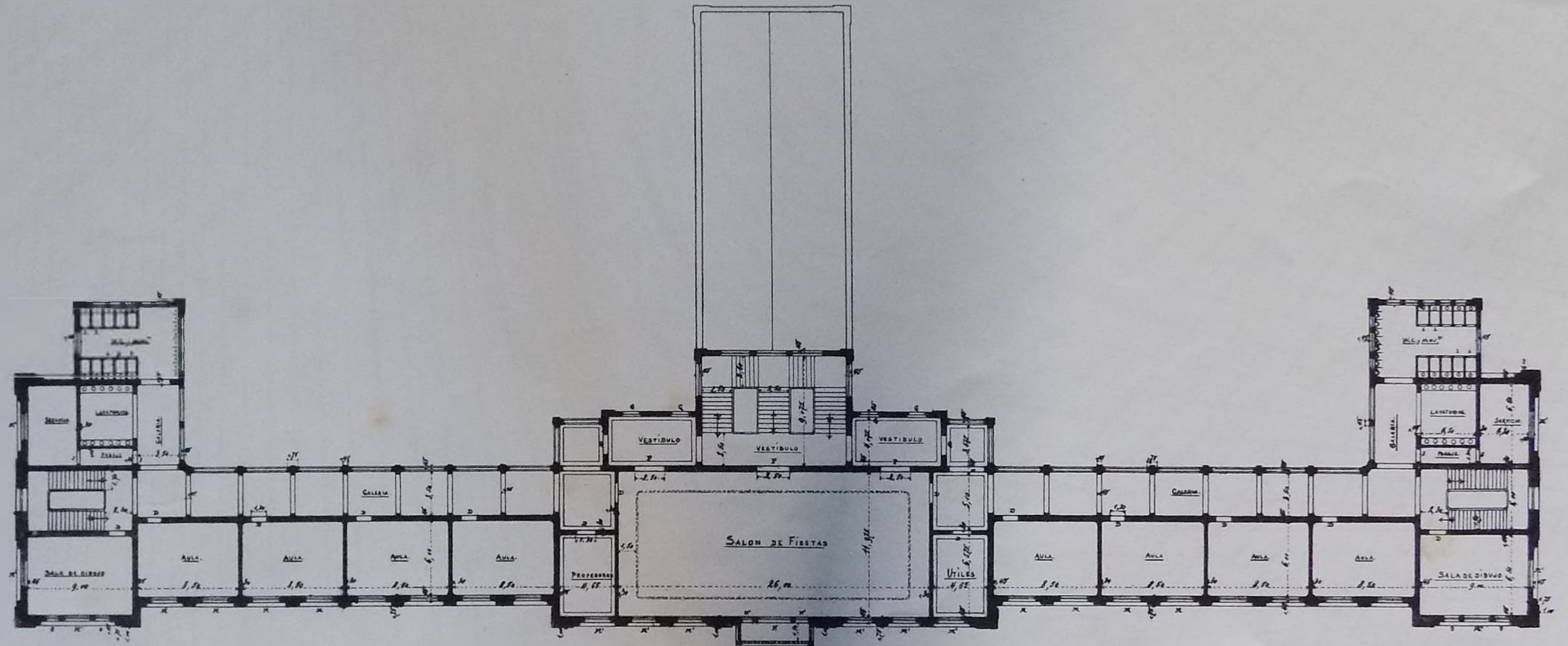
# COLEGIO NACIONAL DE LA PLATA.



PISO BAJO.

Buenos Aires, Febrero 1905.  
*Carlos Massini*  
 Holman

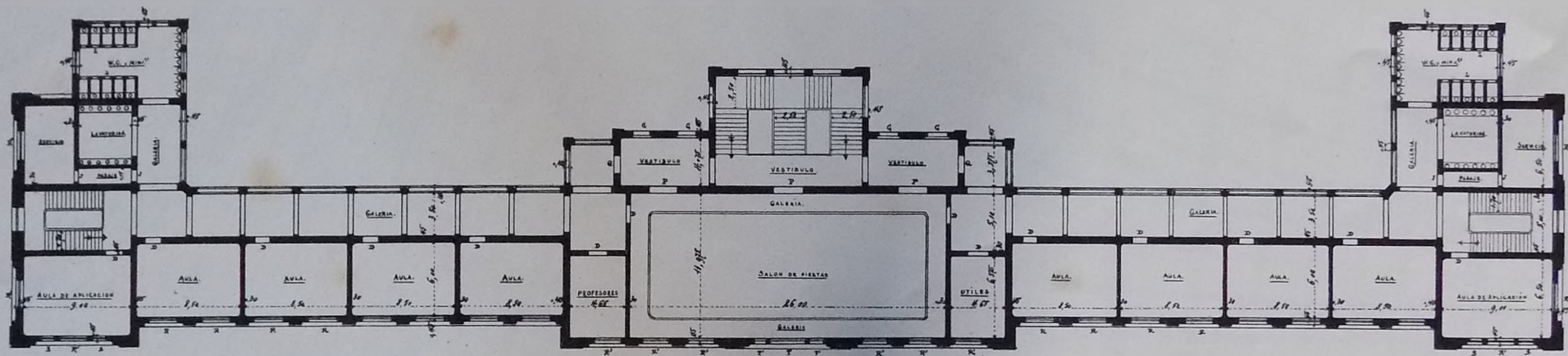
# COLEGIO NACIONAL DE LA PLATA.



1º PISO ALTO.

Buenos Aires, Febrero 1905.  
*Molina* *Castro*

# COLECCION NACIONAL DE LA PLATA.



2º PISO ALTO

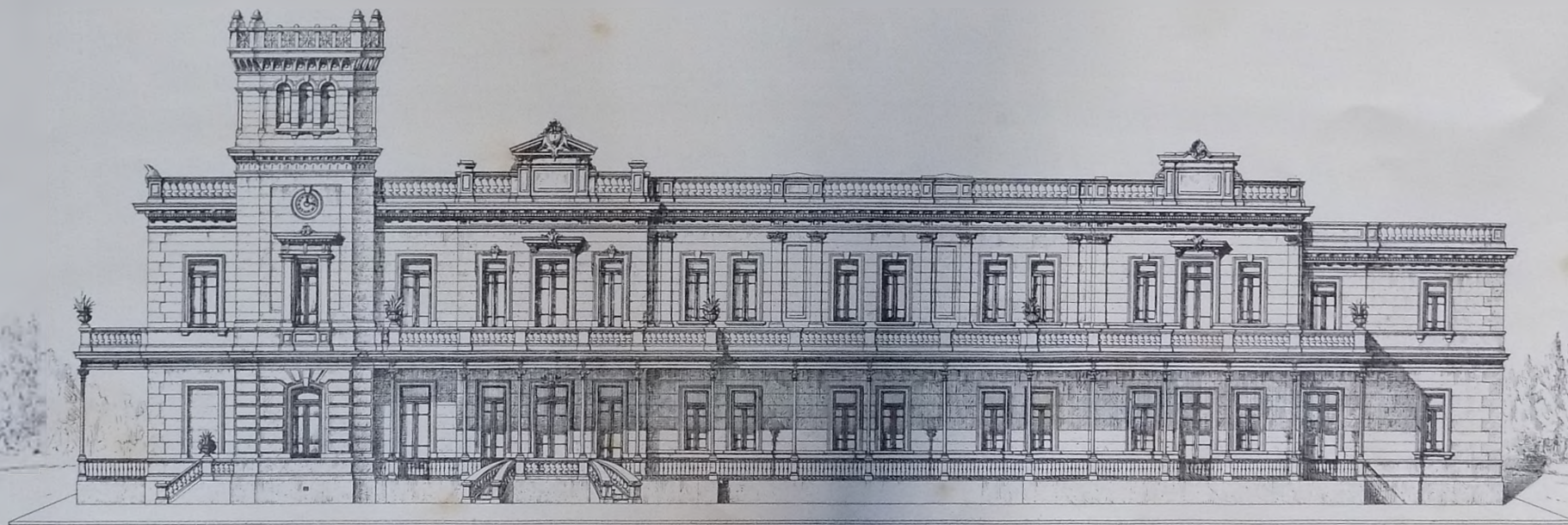
*Holwer*

Buenos Aires, Febrero 1905.  
*Carlos Villalón*

— COLEGIO NACIONAL DE LA PLATA —

— INTERNADO —

— FRENTE A —

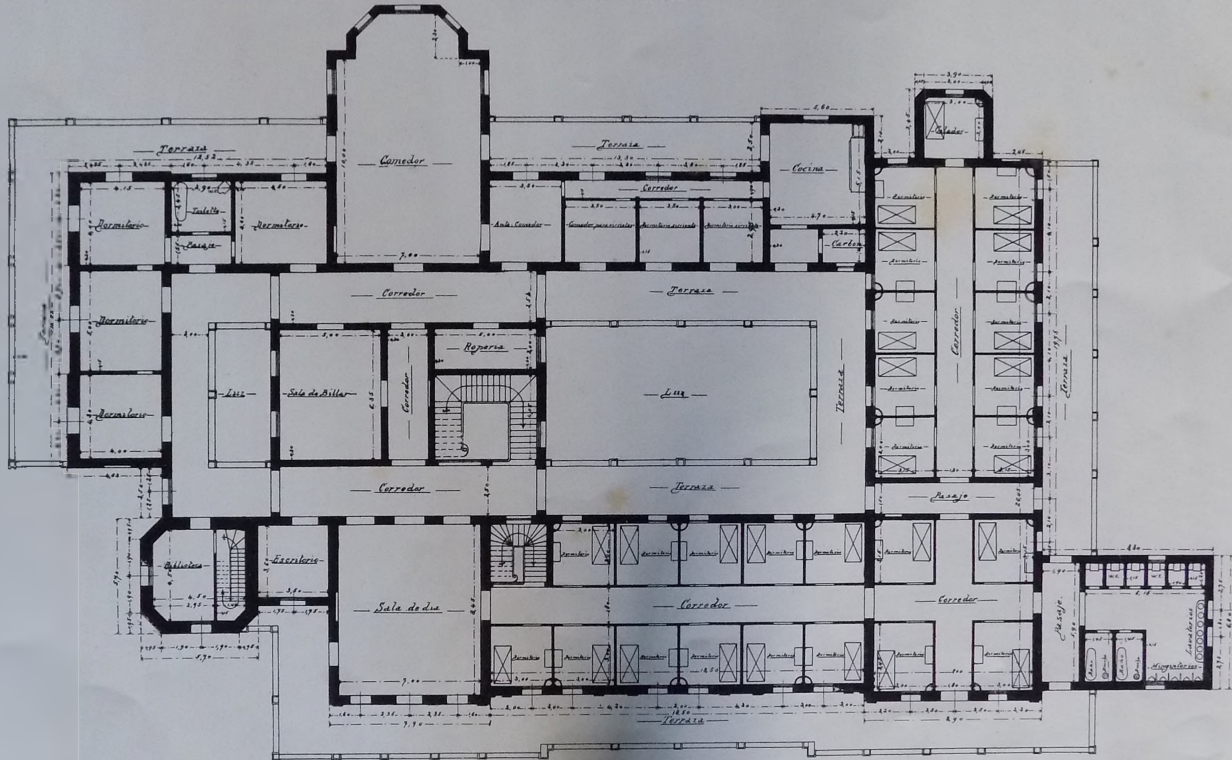


Buenos Aires Febrero 1905  
Molina  
Carlos Massera

# COLEGIO NACIONAL DE LA PLATA

## INTERNADO

### PLANTA ALTA



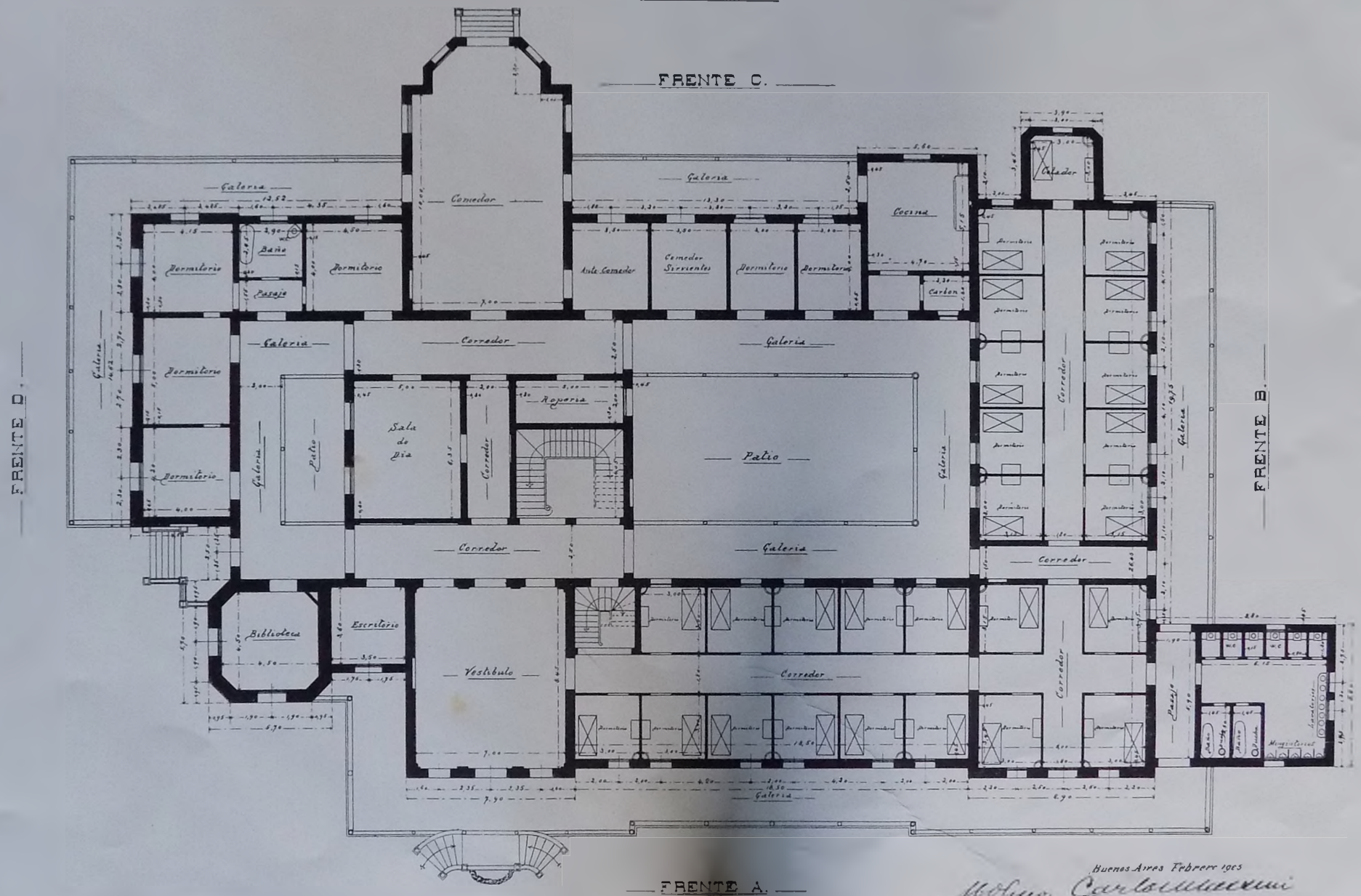
*Holman* Buenos Aires Febrero 1905  
*Carlos M. Cornejo*



# COLEGIO NACIONAL DE LA PLATA

## INTERNADO

### PLANTA BAJA



Buenos Aires Febrero 1905

*Holmes* *Carlos...*

COLEGIO NACIONAL DE LA PLATA

INTERNADO

FRENTE PRINCIPAL

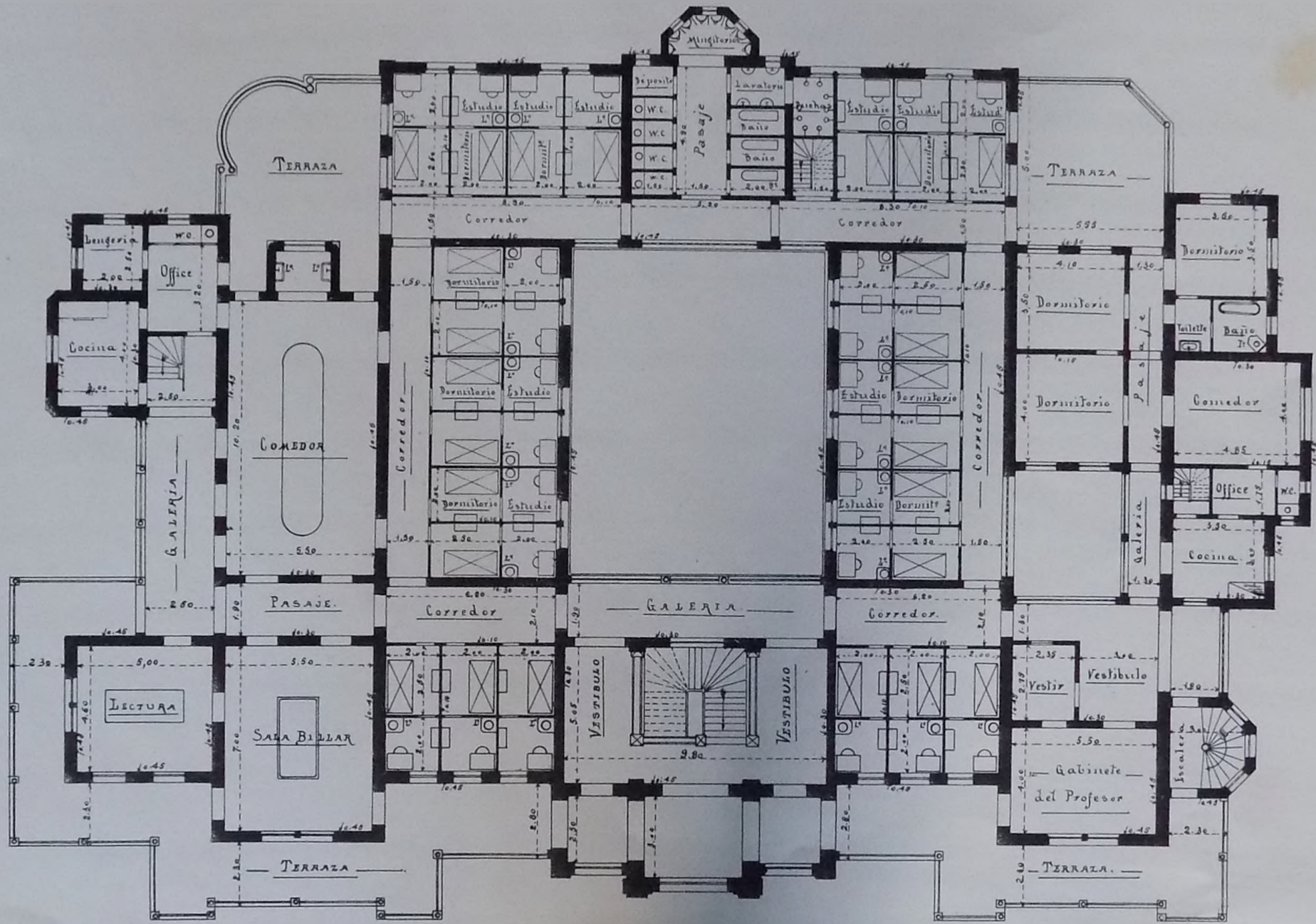


Buenos Aires Febrero 1905  
Carlos Massari

*Massari*

# COLEGIO NACIONAL DE LA PLATA

## INTERNADO

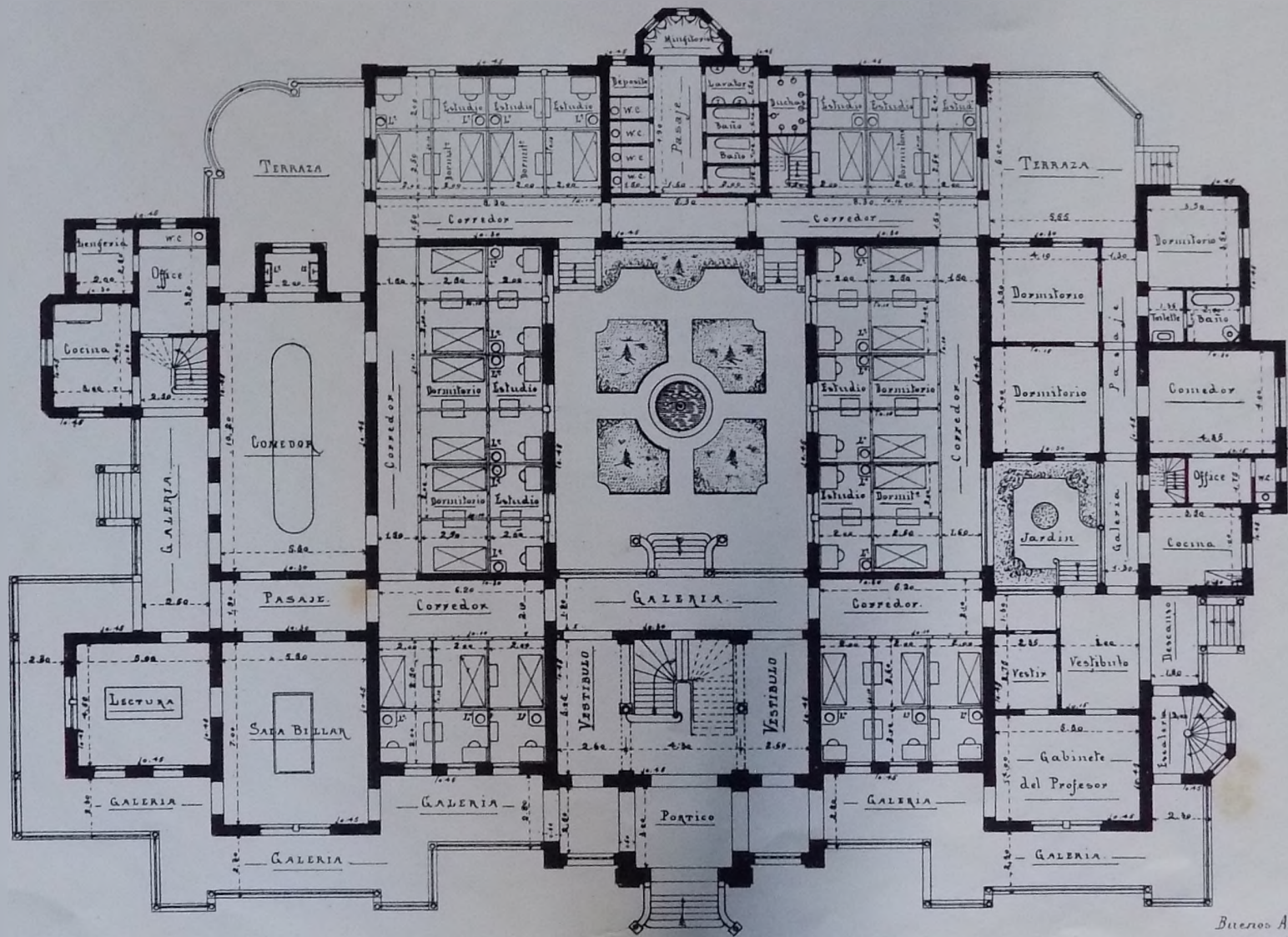


PLANTA ALTA

Buenos Aires Febrero 1905  
*Carlos Massera*  
*Molteni*

# COLEGIO NACIONAL DE LA PLATA

## INTERNADO



Buenos Aires Febrero 1905

Carlos Mussini

Holman

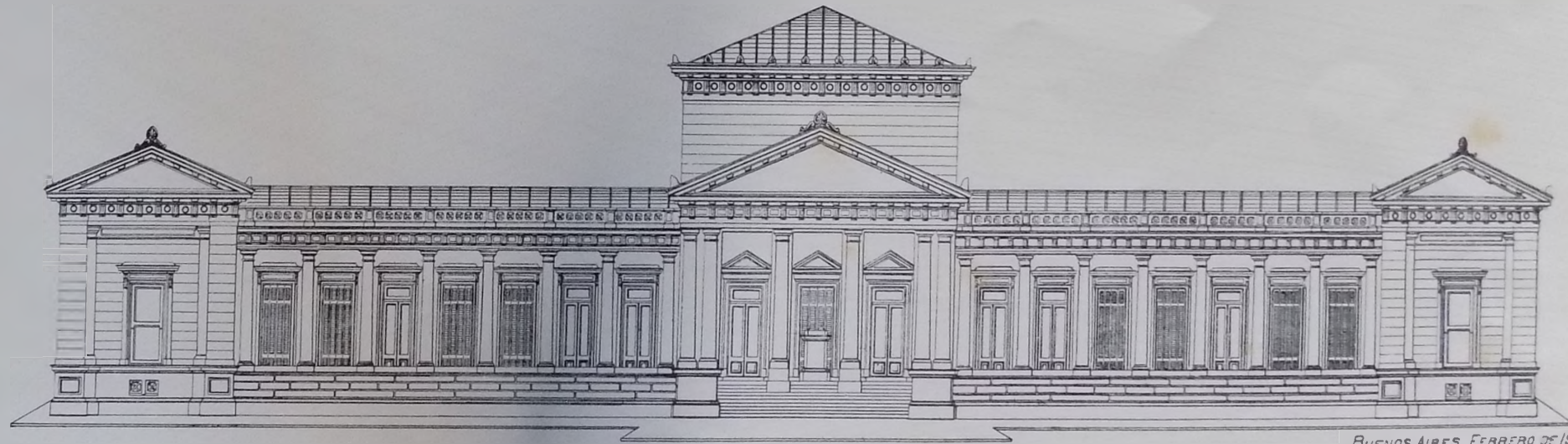
PLANTA BAJA

# COLEGIO NACIONAL DE LA PLATA

— PABELLON DE QUIMICA Y FISICA —



— CORTE TRANSVERSAL —



— FRENTE PRINCIPAL —

BUENOS AIRES FEBRERO DE 1904

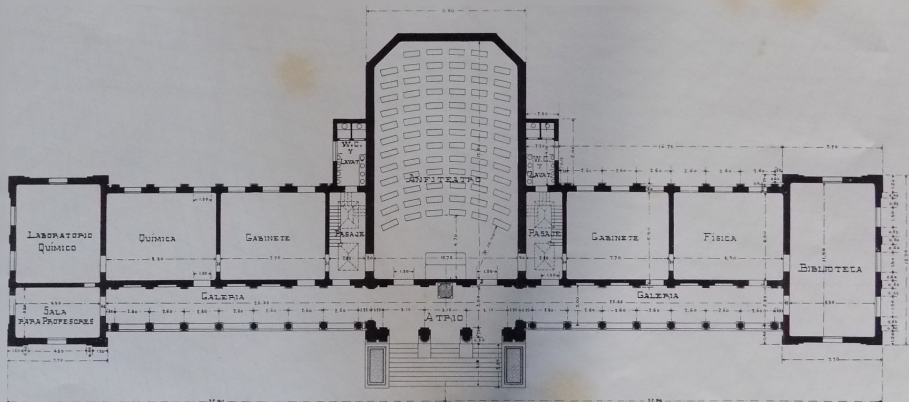
*Carlo Mattioli*

*W. H. L.*

# COLEGIO NACIONAL DE LA PLATA

— PABELLON DE QUÍMICA Y FÍSICA —

— PLANTA —

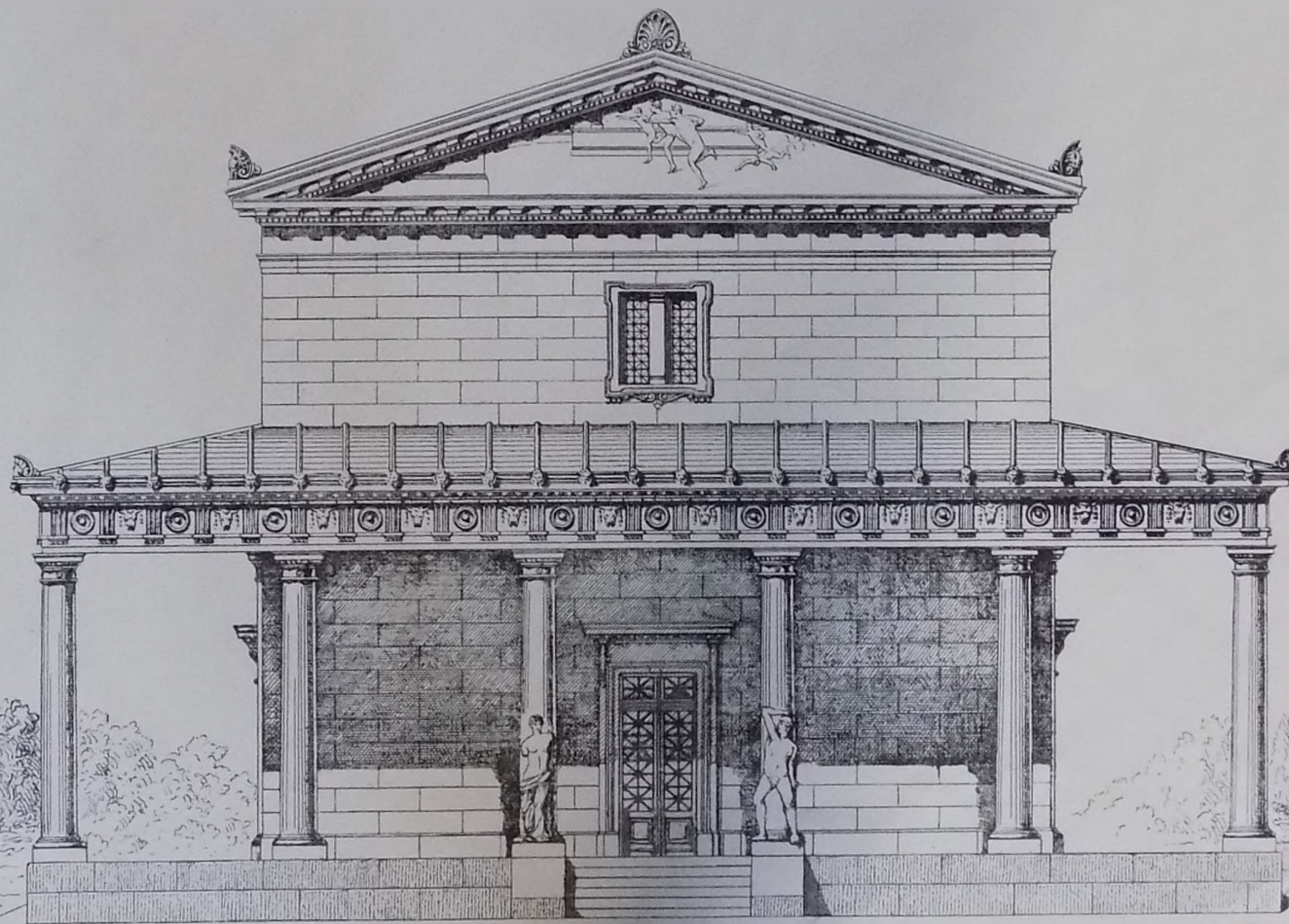


Buenos Aires Febrero 1905.  
*Modesto Carlini*

— COLEGIO NACIONAL DE LA PLATA —

— GIMNASIO —

*FRENTE PRINCIPAL*



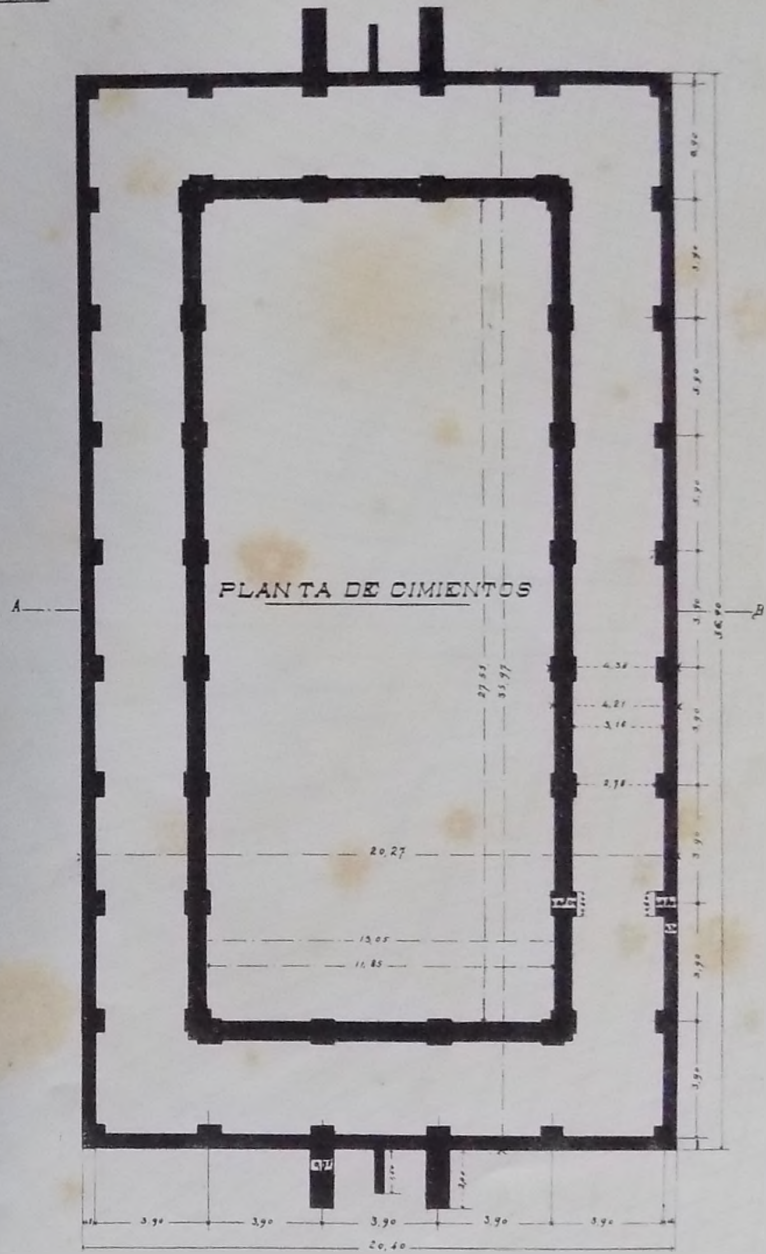
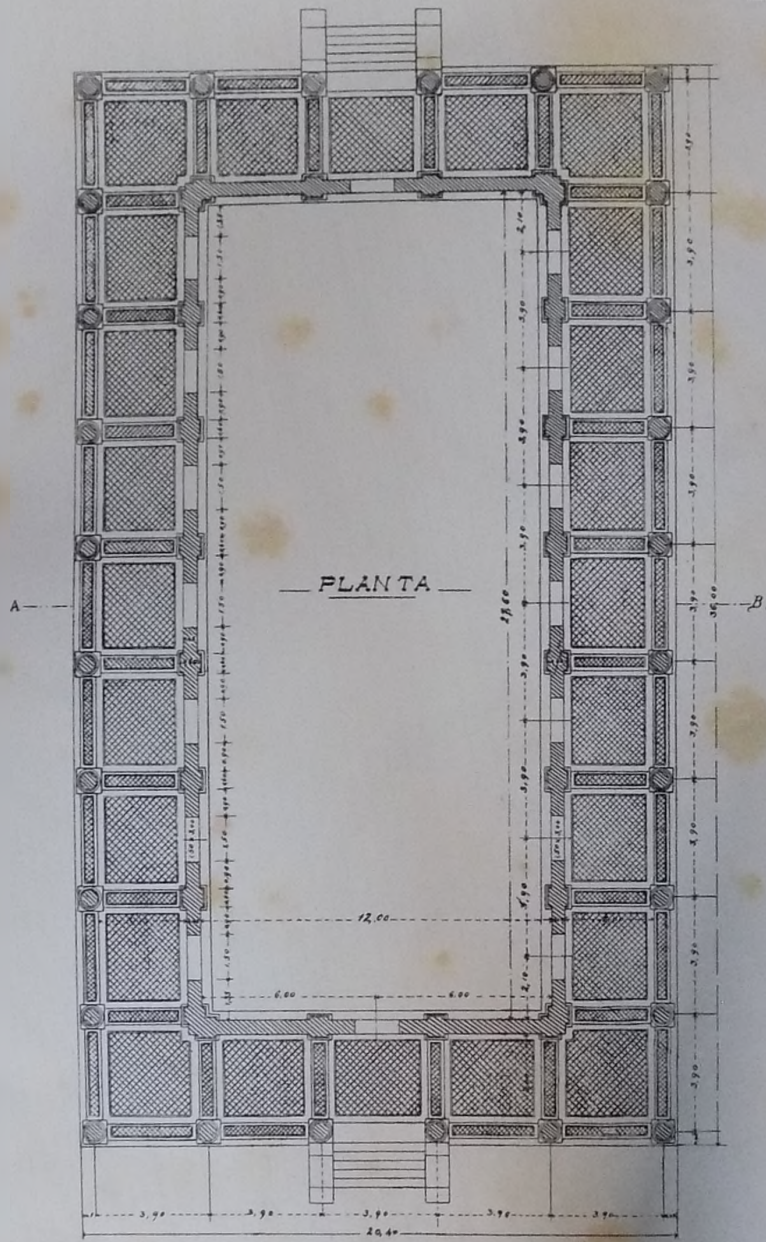
Buenos Aires Febrero 1905

*Carlos Illia*

*M. S. S.*

# COLEGIO NACIONAL DE LA PLATA

## GIMNASIO



Buenos Aires Febrero 1905

*Carroll*  
*H. H. H.*



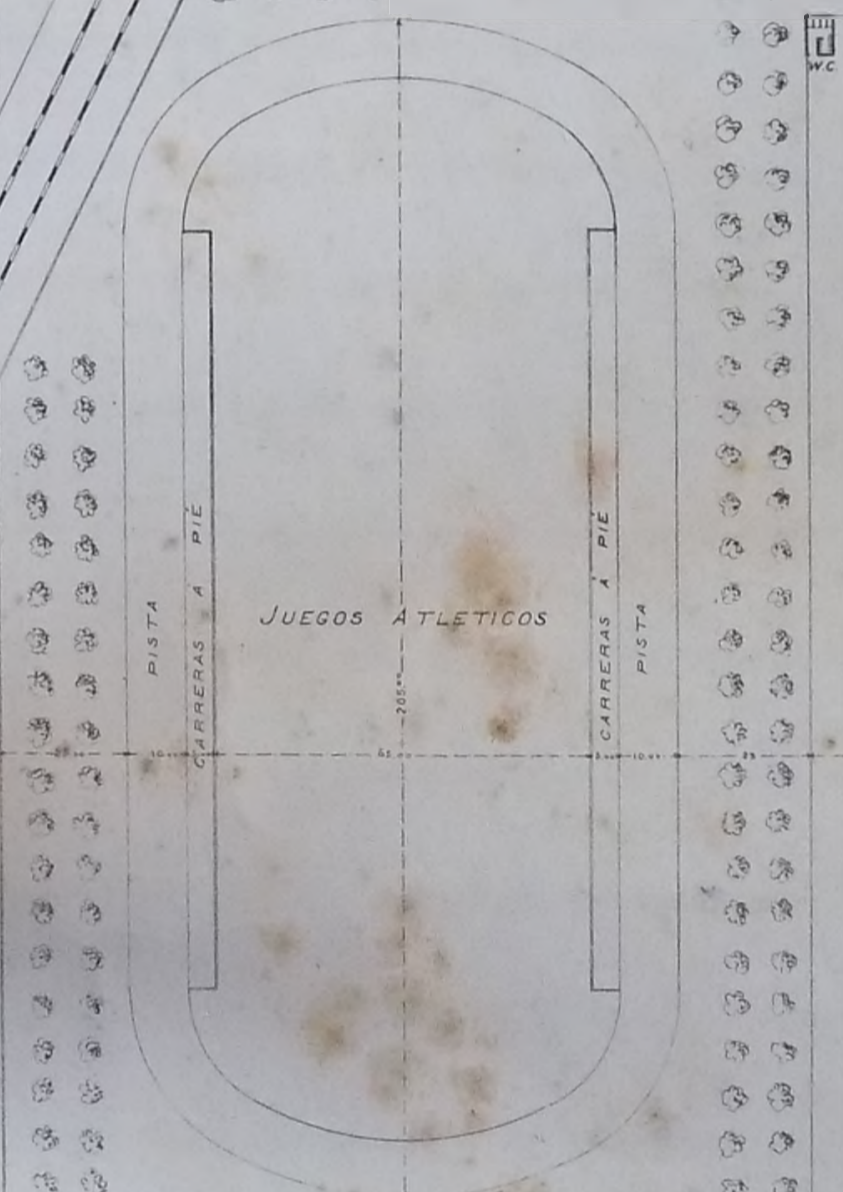
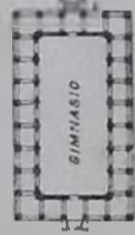
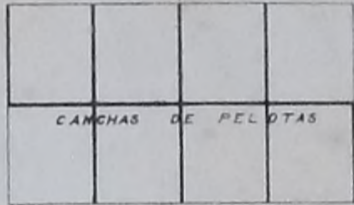
# COLEGIO NACIONAL DE LA PLATA

## PLANO GENERAL

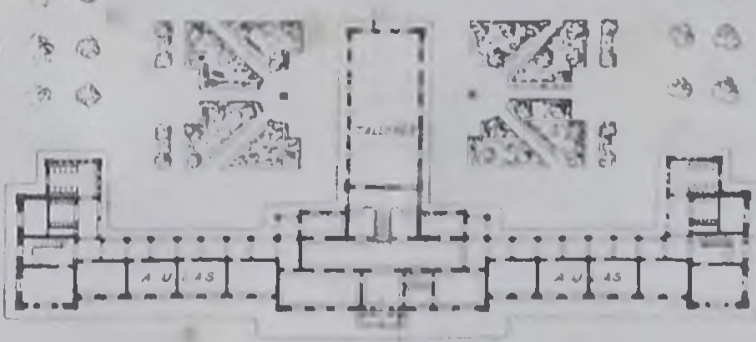
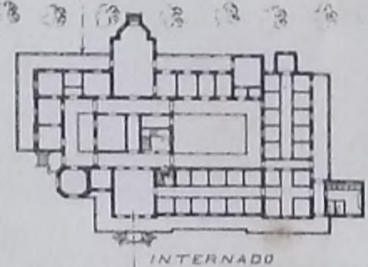
HIPÓDROMO

CULTIVOS

TIRAS



GRAN PATIO PARA JUEGOS ATLETICOS



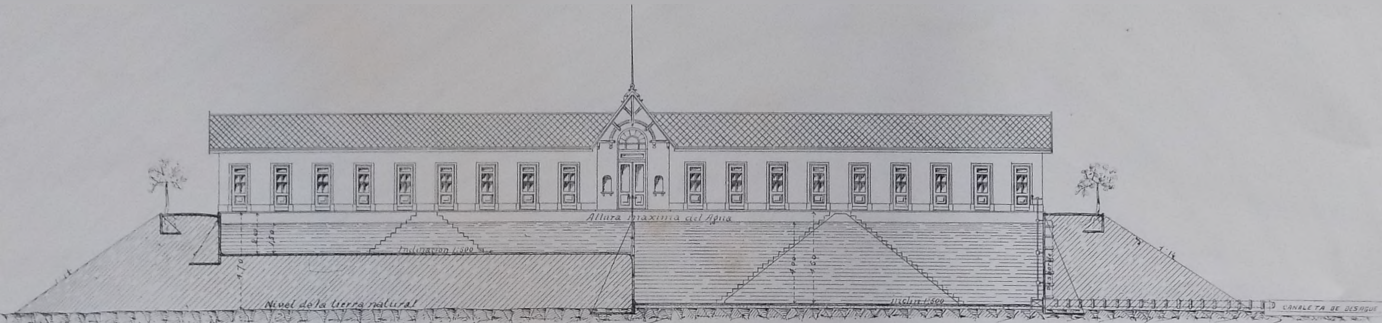
Buenos Aires, 1905

Molina

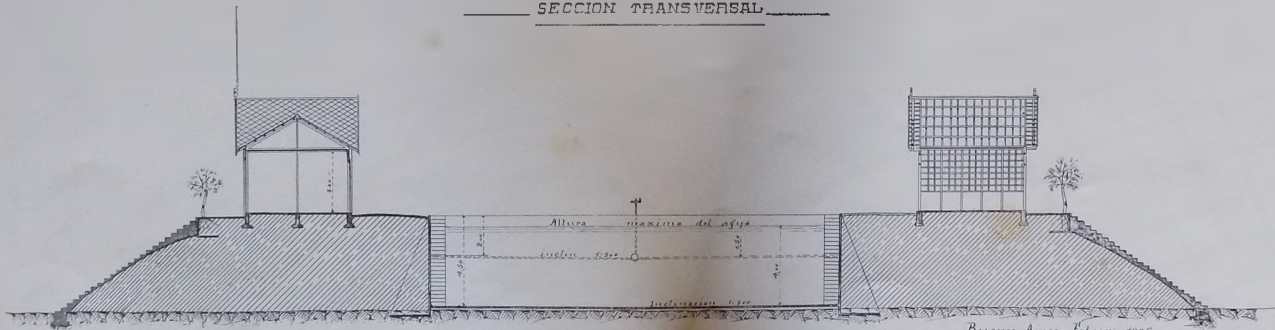
# COLEGIO NACIONAL DE LA PLATA

## PILETA DE NATACION

### SECCION LONGITUDINAL



### SECCION TRANSVERSAL

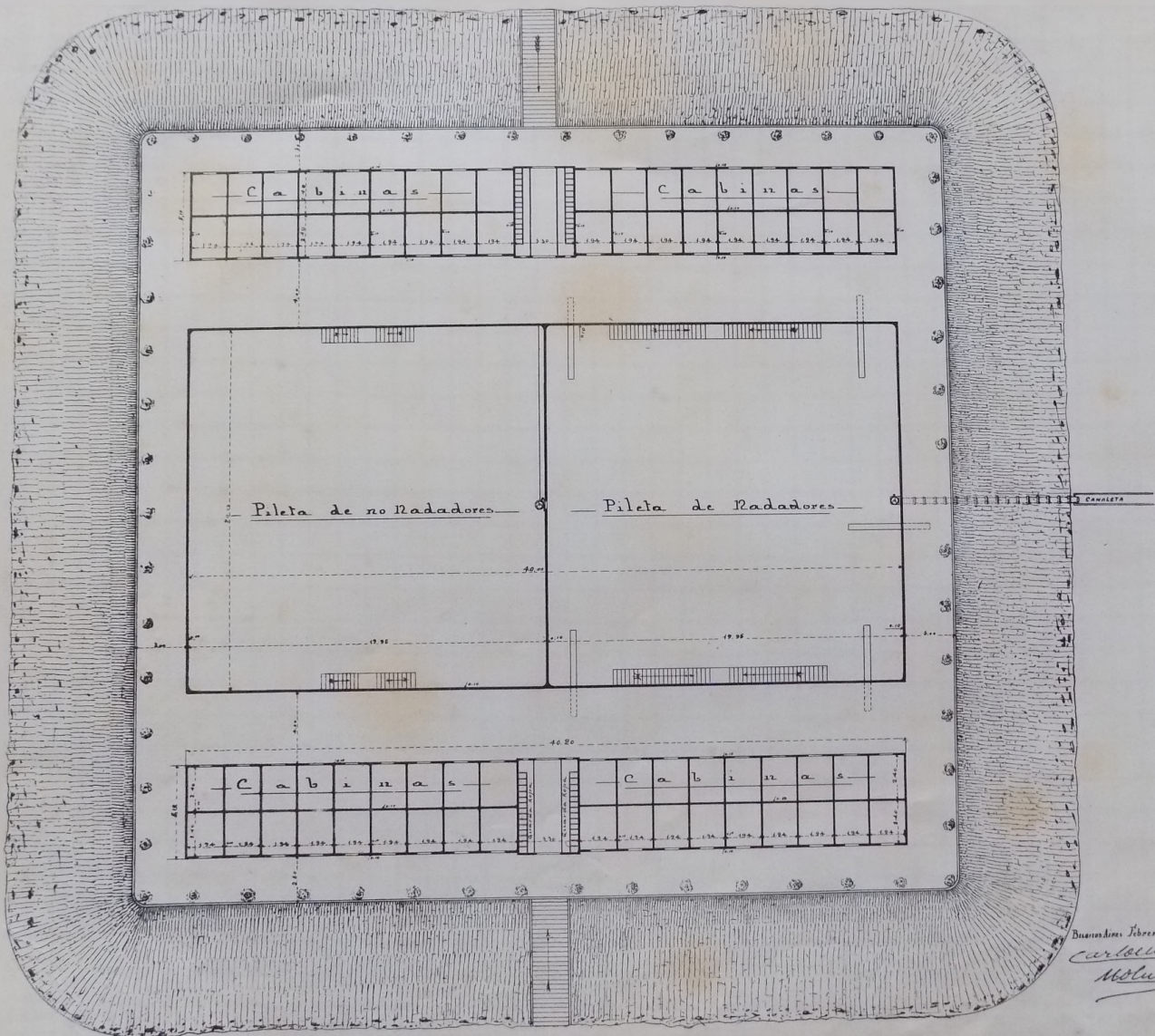


Buenos Aires Febrero 1905.

*Molina* *Carla...*

— COLEGIO NACIONAL DE LA PLATA —

— PILETA DE NATACION —



Diseñado por Roberto 1905  
Carlos ...  
H. ...

— PLANTA —